

기 정

소(쿠)
2-37

소(쿠)
2-12

대(보)
3-505

자연녹지지역

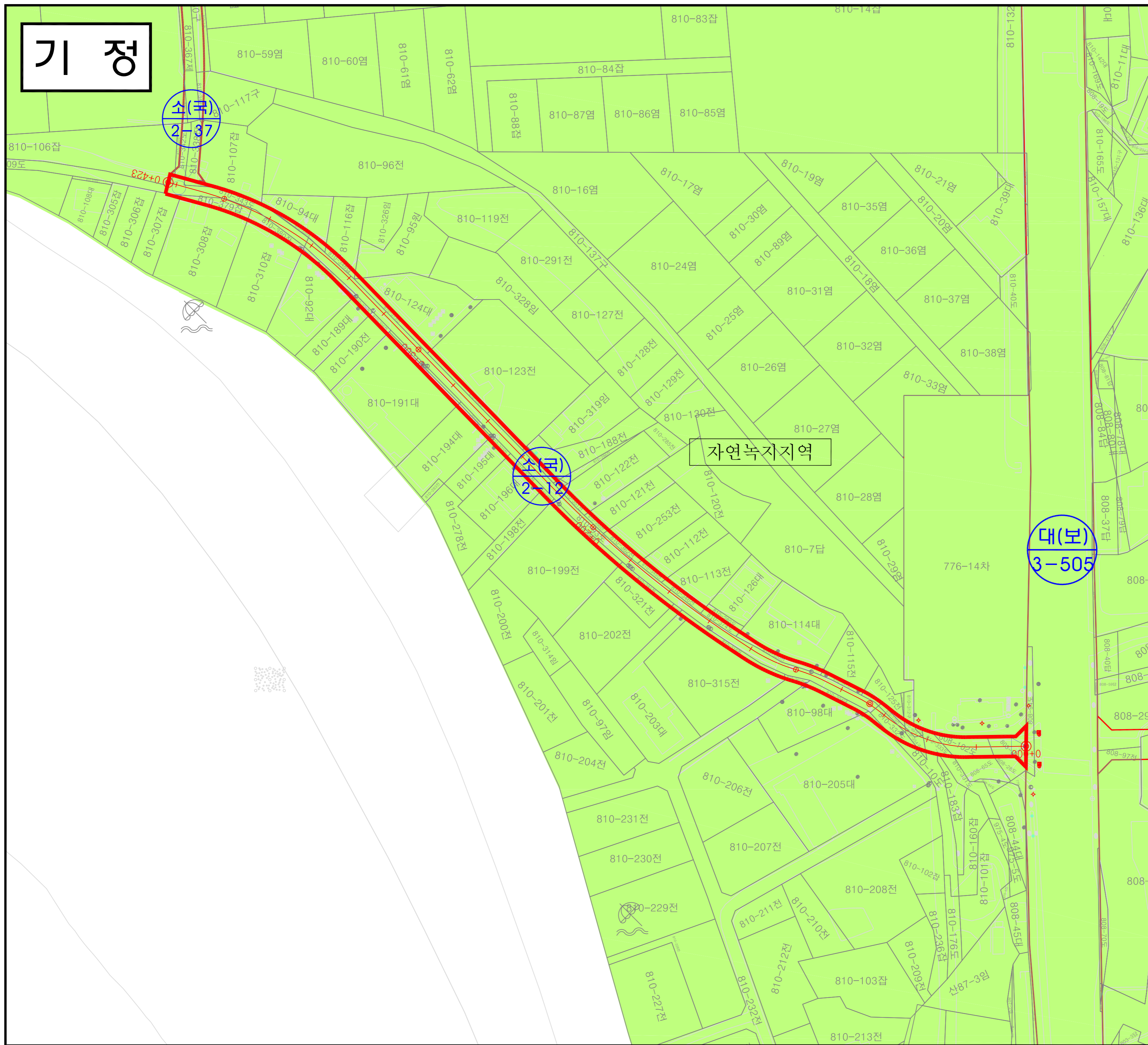
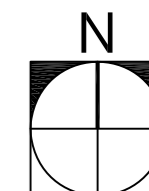
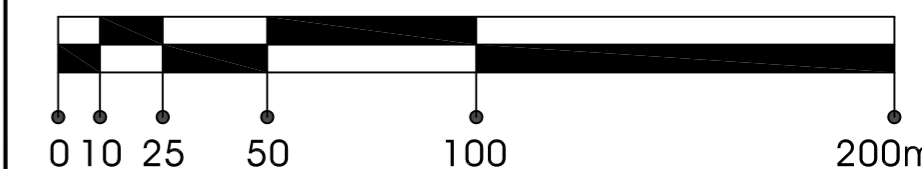
인천광역시 중구 (도시계획시설: 도로) 결정(변경)

도시관리계획결정(변경)도

범 례

-  과업대상지
-  지적 선
-  자연녹지지역
-  도 로

S = 1 : 3,000




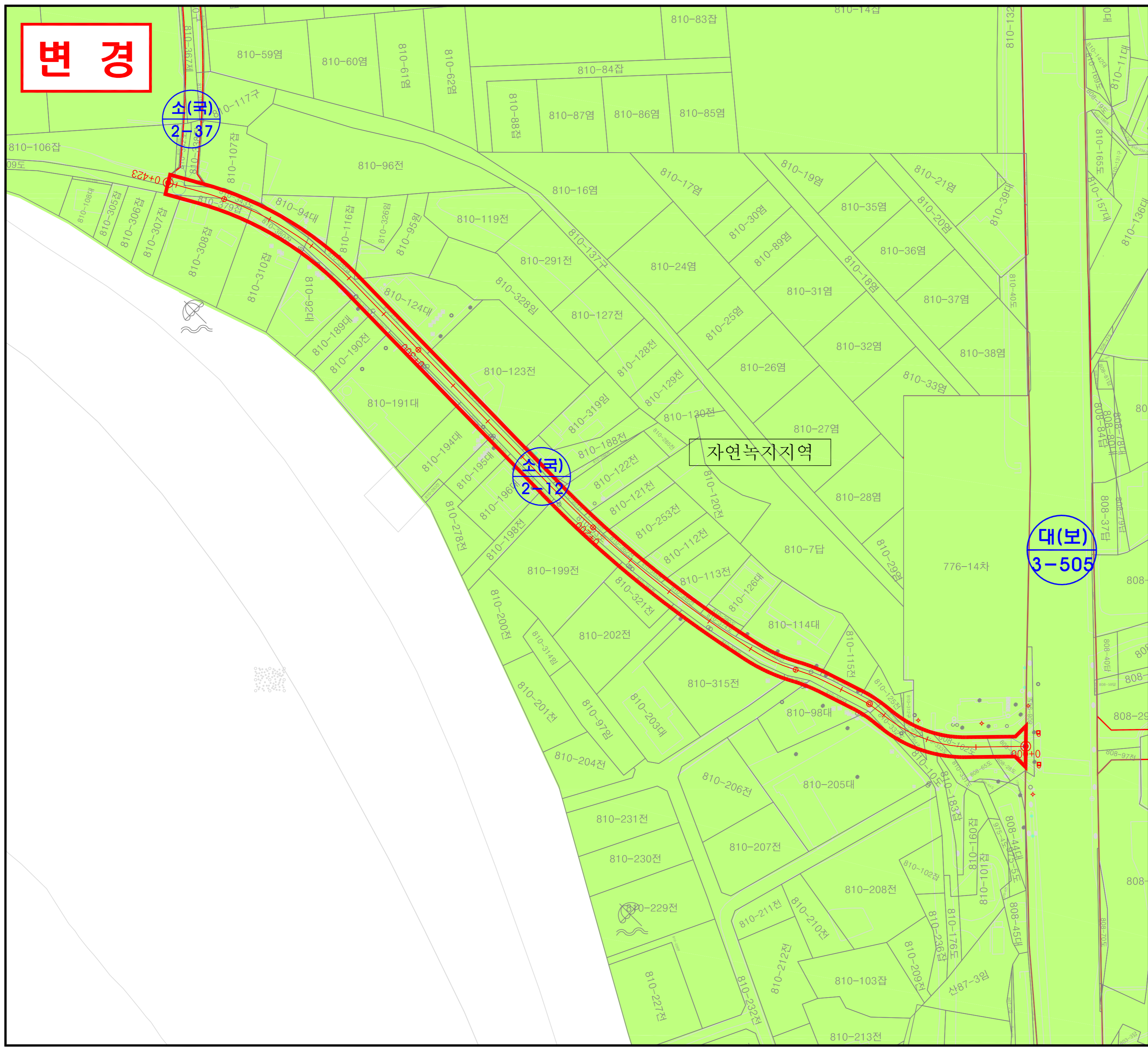
변경

인천광역시 중구 [도시계획시설: 도로] 결정(변경)

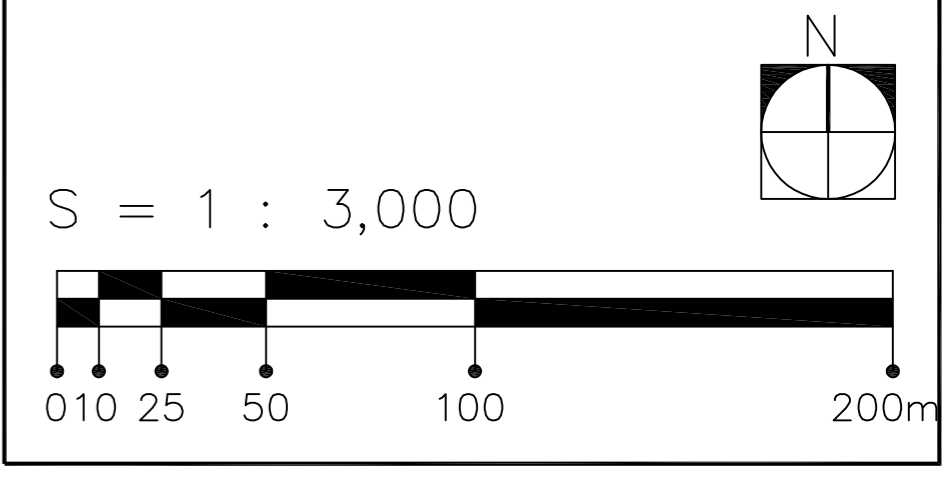
도시관리계획결정(변경)도

범례

-  과업대상지
-  지적선
-  자연녹지지역
-  도로



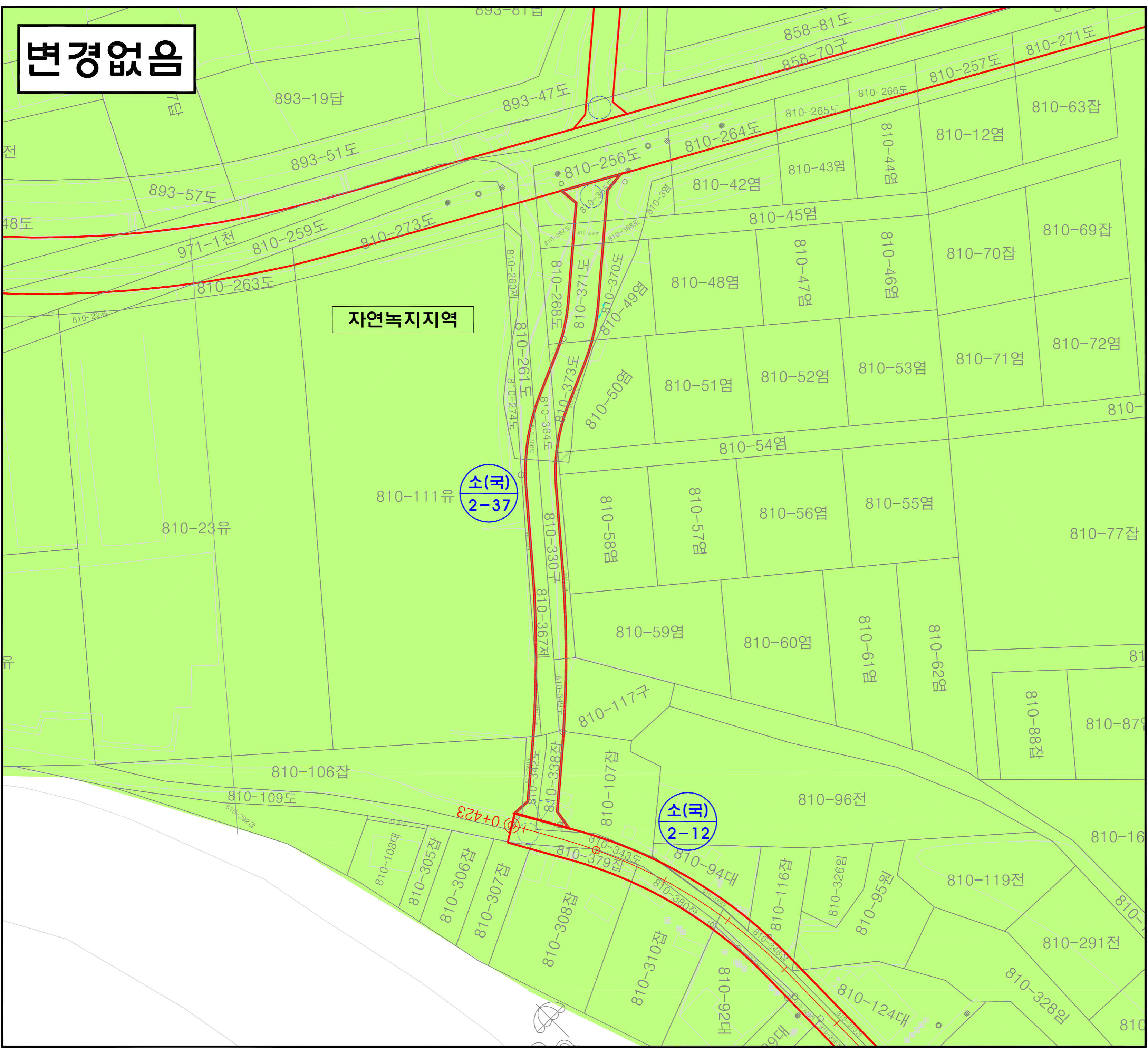
구분	작성자	입안 및 결정권자	
		1차확인자	2차확인자
소속	삼지이앤씨 건축사사무소	도시계획과	도시계획과
직위	대표이사	-	도시계획팀장
직명	사업책임자	지방시설서기	지방시설주사
성명	임종구	김위연	김기철
확인원			



변경없음

인천광역시 중구 [도시계획시설: 도로] 결정(변경)

도시관리계획결정(변경)도



- 범례**
- 지적선
 - 자연녹지지역
 - 도로

