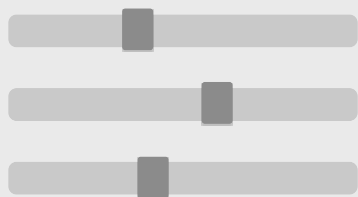


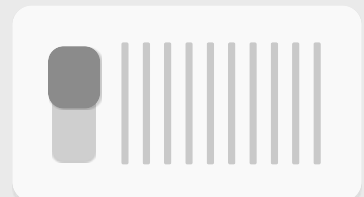
2026년 상반기 인천광역시 중구

# 적극행정 우수공무원 선발

UPDATE



바로 확인하기



새로운도약 글로벌·융합 도시 인천중구

# 행복한 교사-행복한 아이, 밝은 미래의 시작



## 추진배경 및 내용



보육 커뮤니티 구축 및 참여형 축제의 필요성을 위해 보육정책을 공급 중심에서 민관 가정이 함께하는 구조로의 필요성 대두



## 왜 적극행정 인가요?

- 영유아 체험 및 만들기 프로그램 확대에 따라 영유아 참여 기회 확대
- 보호자 대상 만족도 조사 결과 99%가 만족하는 긍정적인 응답으로 지속 가능한 사업기반 마련
- 보육 교직원의 힐링의 시간을 통한 근무 만족도 및 사기진작 향상

**단순 지원을 넘어서 지속 가능한 보육환경 조성의 전환점 마련**

# 건강한 첫 걸음! 아기를 백일해로부터 보호해주세요



## 추진배경 및 내용



중구는 전국 평균보다 높은 합계 출산율 및 지속적인 임산부 증가 추세로 임산부 및 신생아에 대한 감염병 대책이 필요



## 왜 적극행정 인가요?

- 임산부 접종을 통해 아기의 첫 면역 형성의 도움
- 임산부 및 배우자까지 접종함으로써 건강한 양육 환경 조성
- 보건소 내소 접종을 통해 예산 절감 효과 및 수혜 인원 확대

 아기의 첫 면역, 중구로부터!

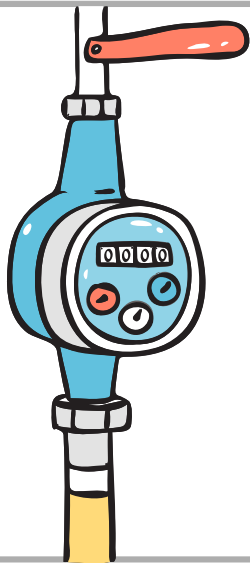
## 도시가스 미공급지역 동절기 난방비 지원



### 추진배경 및 내용



비싼 연료를 사용할 수 밖에 없는 도시가스 미공급지역의 소외계층 (기초생활수급자 / 차상위계층) 대상 난방비 30만원을 지원 확대



### 왜 적극행정 인가요?

- 난방비 혜택 無 에너지복지 사각지대(191가구) 신규 발굴하여 도시가스 공급지역과의 복지 형평성 강화
- 사회보장제도 변경 협의에 대한 신속 승인(1개월)으로 2026년 동절기부터 사업 적기 추진

 전국 최초, 도시가스 미공급지역의 에너지복지 사각지대 해소

사후수습에서 사전예방으로!

2026 수상안전 시설장비 보강을 통한 적극행정 실현



### 추진배경 및 내용



하나개해수욕장은 사계절 동안 수상 안전사고 위험이 상존하는 지역으로 수상안전시설이 충분히 확보되지 않아 반복적인 사고가 발생하여 방지하고자 추진



### 왜 적극행정 인가요?

- ☑️ 수상안전시설 및 구조장비 예산 확보(207,000천원)
  - 연안사고 대응 순찰구조용 8륜특수차량(75,000천원)
  - LED전광판, 원거리고성능스피커, 폰툰인명구조계류장(132,000천원)

📢 사고 발생후 대응중심 기존 관리방식에서 탈피 선제적 안전 인프라 확충

## 법도 기준도 없던 이주아파트 관리공백 행정해법, 종구가 최초다



### 추진배경 및 내용



항운연안아파트는 총 1,274세대 중 791세대 (61%)가 공실인 대규모 이주단지로 관리주체 부재와 법·선례 전무로 행정절차 중단 및 판단 유보시 집단민원 확산 우려가 커 행정의 선제적 개입 필요성 대두



### 왜 적극행정 인가요?

(전국 최초 행정 개입 기준 정립)

- ☑ 법과 기준이 없다는 이유로 미루지 않고, 관원질의·사전컨설팅을 통해 행정 개입할 수 있는 판단 기준 최초 마련

(상급기관 태도 전환을 이끈 주도적 행정)

- ☑ 소유권 중심의 소극적 역할에 머물던 인천시를 관리공백 해소 중심의 적극적 공동 추진 체계로 전환

(장기 정체 사안의 실질적 행정 진전)

- ☑ 약 20여년간 논의에 머물던 소유권 이전 문제를 실제 행정절차가 작동하는 단계로 전환

 법·기준·선례 全無로 아무도 답하지 못한 문제, 종구는 답을 만들었다.

## 전국 5개소 선정 지침의 벽을 뚫고 세운 '영종 청소년 꿈드림 아지트'



### 추진배경 및 내용



영종 내 학교 밖 청소년이 급증(본소의 5배)하는 상황과 및 2026년 분구시 복지 단절 위기에 대응하여, 국비 확보(전국 5개소 한정 지원) 및 신축 건물 내 '영종 꿈드림 아지트' 선제적 선정



### 왜 적극행정 인가요?

- ☑ (예산 100% 절감)  
현장 임장으로 신축 내 공간 확보 매입비·임차료 'Zero' 실현
- ☑ (지침 한계 돌파)  
'중복 수혜 불가' 규정 극복, 전국 단 5개소 국비 공모 선정
- ☑ (접근성 3배 향상)  
영종 청소년 이동시간 67% 단축(180분→60분) 및 수혜 체감도 제고
- ☑ (선제적 행정공백 차단)  
2026년 분구 대비 독립 인프라 완비로 복지 단절 방지



행정체제 개편의 위기를 지침 돌파의 기회로,  
선제적 국비 확보로 '영종 청소년 독립 복지 인프라' 구축

## 적극적인 현장 행정을 통한 주민 속원 상수도 공급 해결



### 추진배경 및 내용



영종 지역(운남동) 아마빌리스 60여세대는 마을 내 토지주의 반대로 관로 매설이 불가하여 상수도가 미보급된 상태로 수십년간 주민 고통과 불편을 호소



### 왜 적극행정 인가요?

- 상수도관 매설을 위해 적극적으로 우회 부지를 찾고, 해당 토지주와 주민간 수차례 현장 소통 및 동의를 이끌어내어 상수도 보급 완료



대안을 현장에서 직접 찾고,  
주민들과 소통을 통해 장기간 미해결 민원 해소

## 주차 방해꾼 적치물, 종구 최초 정비! 악성민원을 근절하다



### 추진배경 및 내용



「주차장법」상 적치물 즉시 제거에 대한 법적 근거 부재 속 악성 민원이 지속되어, 타 법령 및 판례로 법적 근거를 확보하여 최소 예산(2천만원)으로 정비를 시행하고 악성민원을 근절함



### 왜 적극행정 인가요?

- "불가능"에서 "가능"으로 전환하여 공영주차장 사유화를 해결
- 악성민원 zero!  
(정비 전: 1일 3회 이상 → 정비 후: 민원 zero!)
- 도시미관 개선, 주차 공공성 및 행정 신뢰도를 동시에 회복



구민이 체감한 변화,  
악성민원을 근절하고 공영주차장 사유화를 바로잡다

## 선제적 인파관리, 안전사고 ZERO



### 추진배경 및 내용



다중밀집 사고 발생에 따른 사회적 경각심과 관심이 증가하고, 관내 자연발생적 명소를 위한 맞춤형 안전대책 실시



### 왜 적극행정 인가요?

- 빅데이터를 기반으로 관람객 인원, 혼잡도 변화를 사전에 감지하고 다중 운집 위험을 스마트하게 사전에 대비함 (통신사 기지국 데이터, 행정안전부 인파관리시스템 활용 등)
- 최근 3년간 평균 6,000명 인파가 밀집된 곳을 선제적으로 대응하여 인명 피해 ZERO화 실현

 AI 시대, 빅데이터를 활용하여 실시간 안전관리 체계 구축

## 적극행정을 통해 생활안전 인프라 확대 구축



### 추진배경 및 내용



재난안전법에 따른 재난예방 조치와 지속적인 CCTV 추가 설치 민원에 따라 기 달성한 공약사항에 더해 추가적인 CCTV 설치가 필요



### 왜 적극행정 인가요?

- CCTV설치 예산을 적극 확보하여 재난 및 사고 취약 지역 중심으로 다목적 CCTV를 추가 설치 후 재난 예방 및 대응 기능을 강화

 CCTV 설치 민원 수요를 적극 반영하여 설치율 100% 달성

## 골목길 등 화재취약지역 소화기함 설치



### 추진배경 및 내용



원도심 건물은 노후화, 밀집되어있어  
화재발생시 대형화재로 확산될 우려가 높아  
화재취약지역에 소화기함 설치를 통해  
신속한 초기 대응 및 화재안전 인프라 강화



### 왜 적극행정 인가요?

- 골목길 등 화재취약지역에 소화기함 설치 현장을  
직접 사전조사하고 주민과의 소통을 통해 설치를 진행  
 소화기함이 없었던 연안, 개항동에 추가 설치하여  
원도심 모든 7개동에 소화기함 설치 완료



**화재는 초기대응이 중요합니다.**  
**화재초기 소화기 1대는 소방차 1대의 위력!**

## 찾아가는 적극행정으로 게임제공업소간의 갈등을 해결하다



### 추진배경 및 내용



게임물 관련 사업자의 법령 인식 부재로 인한 행정처분 대상자 폭증하고, 이해관계가 얽힌 게임제공업소간의 분쟁 발생



### 왜 적극행정 인가요?

- 찾아가는 게임산업법 법령 교육(3회)
- 게임제공업소 영업시간 등 야간 단속(6회)  
\*행정처분 대상 사업자 감소  
(▲2024년 43개소 → ▲2025년 18개소)
- 게임제공업소와의 면담 및 간담회 주재하여 분쟁 해결

 **굵아있던 게임제공업소간 분쟁을 해결한 적극 공무원**

## 주민 안전을 위해 소하천의 잠기간 불법점용 시설을 처리



### 추진배경 및 내용



소하천상 침수년간 허가없이 불법점용으로 사용되던 교량, 인도교를 주민 안전 차원에서 대집행을 통해 철거 완료



### 왜 적극행정 인가요?

- 구조물을 사용하는 인근 주민의 철거 반대 민원을 약 4개월간 적극적인 현장방문을 통해 소통, 설득하여 소하천의 모든 불법점용 구조물을 철거

**📣 2025년 불법시설 정비 중앙평가 결과 증구청 장려기관 선정!**

관리 사각지대의 문화유산, 협력으로 주민에게 가치를 되돌려준다



### 추진배경 및 내용



유산 보호를 위해 9년만의 「두경승 장군 묘」를 '중구 지역유산 제 1호' 최초 지정 추진  
인천국제공항공사 소유지 내 유산 활용을 위한 업무협약(MOU) 체결로 편의시설 및 배움터를 조성하고, 주민 문화 향유 기반 마련



### 왜 적극행정 인가요?

- 예산 100%절감: MOU체결 인허가 단축(2개월), 시설비 획기적 절감
- 지역유산 1호 선정: 조례 제정 9년만 지역유산 최초 선정 및 체계 확립
- 유산의 활용 극대화: 제도 사각지대 규제 해소, 편의시설 조성, 주민 개방 확대

합리적 조정으로 주민 불편을 줄이고, 문화유산의 공공가치를 키우다!

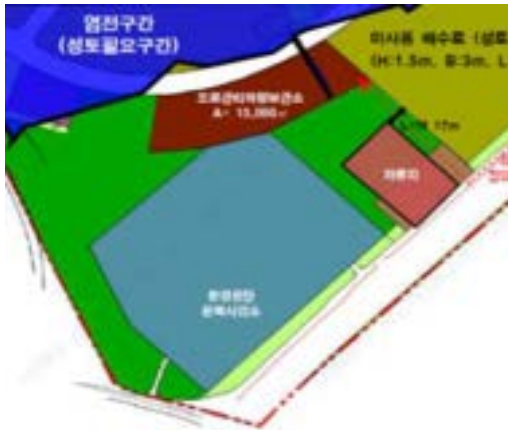
## 행정체제 개편 대비, 영종구 영구 도로관리시설용지 확보



### 추진배경 및 내용



행정체제 개편 대비 영구 공공시설용지 확보를 통한 신속한 도로관리 현장 대응 여건 마련 및 임대부지 사용으로 인한 소모성 시설비 제로화



### 왜 적극행정 인가요?

- 하늘도시 지구단위계획내 공공시설부지 "면적 15,000㎡ 영구 확보"
- "무상 양여" 협의부지(15,000㎡) 토지조성비 = 175억원  
\* 영종 토지조성원가(3,840,000원/3.3㎡) \* 면적(15,000㎡)
- 하늘도시 개발사업 준공 전 "선제적 용지 사용"

 영종구 출범에 맞춰 활용 가능한 영구 공공시설용지 무상 확보

# 사업성 저하로 막힌 재개발, 제도 개선으로 재개발 길 터준다



## 추진배경 및 내용



노후주거지(울목구역)의 기반시설 부족과 주거환경 낙후로 재개발 필요성은 크지만 사업성이 낮아 재개발 추진이 어려운 상황, 이에 따라 제도개선을 통한 사업성을 높이고 추진여건 마련

## 왜 적극행정 인가요?



- 주민과의 소통강화 : 주민설명회, 간담회를 통해 주민 의견 수렴과 갈등을 예방하고, 정책추진 과정의 투명성 확보
- 관계기관 협력 추진 : 지역국회의원, 시·구 의원 LH 등 다양한 이해관계자와의 협업을 통한 추진방향 모색
- 제도개선 : 2025년 시장연두방문 건의 및 지속적인 제도 개선 추진으로 2030 인천시 주거정비기본계획 변경 반영

구분	세대수(계획)		비고
	기정	변경	
울목구역	2,600세대	3,400세대(30% 상승)	700세대 증가

**제도 개선으로 사업성을 획기적으로 개선하여  
2011년 이후 최초 정비구역 지정 추진 기반 마련**

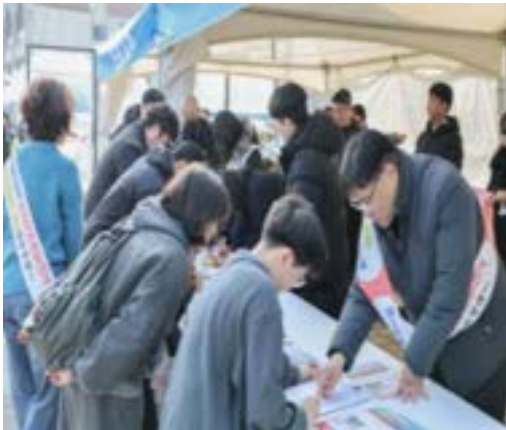
## 제3연륙교 명칭에 담은 진심, 민관 소통으로 이은 가교(架橋)



### 추진배경 및 내용



제3연륙교 명칭 선정에 있어 영종, 청라 지역 간 갈등이 심화됨에 따라 민관 소통을 통한 주민 의견을 구정에 적극 반영하여 행정 신뢰도 향상



### 왜 적극행정 인가요?

- ☑ 주민 참여를 통한 여론 공식화: 간담회 및 민관TF 운영을 통해 구 대표 명칭을 선정하고, 2만7천여명의 서명을 통해 여론 공식화
- ☑ 합리적 대안 제시로 갈등 조정: 지역 간 대립이 아닌 인천의 브랜드 가치를 높일 수 있는 '인천국제공항대교' 중립 명칭 도출
- ☑ 상향식 의사결정 구조 확립: 지명 심의 과정을 주민에게 투명하게 공개하고 주민 참여를 유도하여 주민의 목소리를 적극적으로 반영

 **민관협력을 통해 장기화된 지명 갈등을 해결하고, 중립 명칭 도출을 통해 주민 화합을 이끌어냄**

# 못 한다던 공원 와이파이, 결국 해냈습니다!



## 추진배경 및 내용



영종하늘체육공원 이용자들의 통신비 절감과 디지털 격차 해소를 위해 중구 CCTV 배관을 활용하여 공원 전역에 "뽕뽕" 터지는 "공공" 와이파이를 구축



## 왜 적극행정 인가요?

- ✓ 공원을 뒤엎어야 구축이 가능하던 공공와이파이, CCTV 배관 활용으로 공사비 ZERO, 구민불편 ZERO, 와이파이는 OO(뽕뽕)
- ✓ '25년 월 이용자 최대 800명! 26년에는 연 10,000명 이상이 공공와이파이 서비스를 누릴 예정!!



하늘체육공원을 이용하는 구민들과 영종구 직원들은 이제 무제한의 무료 인터넷 사용이 가능

# 외롭지 않은 독거 어르신 생신 축하 사업



## 추진배경 및 내용



어르신 인구 증가로 인해 사회적 고립과 정서적 외로움이라는 사회문제가 대두함에 따라 소통 강화를 통한 정서적 안정 및 고독사 예방

### 기오일보

인천 중구 도원동 지사협, '찾아가는 어르신 생신 잔치 지원 사업' 시행



사협 = 인천시 중구 도원동 지역사회보장협의체 지동

인천시 중구 도원동 지역사회보장협의체는 지난 14일 지역 내 저소득 홀로노년층 대상으로 찾아가는 어르신 생신 잔치 지원 사업을 시행했다.

## 왜 적극행정 인가요?

- 도원동 총 인구 대비 65세 이상 인구는 39%로 초고령사회로 진입함에 따라 70세이상 독거어르신 22명을 지역사회보장협의체 위원들과 함께 가정에 직접 방문하여 상차림 및 생신 축하 노래, 이야기 경청으로 정서적 유대감 형성



일회성이 아닌 민관 협력을 통해 복지문제에 선제적 대응하여 따뜻한 마을 구성

## 민관 합동 예초기 자체 운영을 통한 적극행정



### 추진배경 및 내용



잡초로 인한 불편 민원이 있어 담당 부서의 부재로 해결의 어려움이 있었으나, 예초기를 자체 운영함으로써 즉각적으로 해결 완료



### 왜 적극행정 안가요?

- ✓ 2025. 8월 "예초기 2대 기증 수령"으로 민관 협력
- ✓ 2025. 9월 ~ 11월 예초를 통한 도로 환경을 개선
- ✓ 담당 부서가 아닌 이유로 민원을 그냥 지나치지 않고 어떻게든 자체적으로 해결할 수 있는 방안을 만들어 주민 불편을 감소하고, 민원 해결



민관이 힘을 합쳐 동에서 관례적으로 해결하지 않는 부분까지 자체적으로 민원 해결을 위해 노력

# 현장의 작은 관심에서 시작하는 적극행정



## 추진배경 및 내용



동일 공간 내 관리주체별로 분산된 시설물 관리 업무의 효율성 제고를 위한 시설물 병행 정비와 중구 관광정보 제공을 위한 관광 안내판 최적의 위치 선정을 목표로 기관간 협의 추진



## 왜 적극행정 안가요?

- 부서별로 분산된 시설물 관리업무를 협업을 통해 병행 추진함으로써 업무 효율성 향상 및 발전적 협업 조직문화 형성
- 최적의 위치에 관광안내판을 설치함으로써 관광객 편의성 향상과 자재 재활용을 통한 자원절약 및 예산 절감 (4,980천원 절감)

 현장의 작은 관심과 노력으로 만들어낸 적극행정! 먼저 손을 내밀다

# 전국 최초! 찾아가는 마을주택관리소 운영



## 추진배경 및 내용



영종 내 구도심에 주거지원 서비스 부족과 마을주택관리소에 대한 인지도 및 접근성 부족



## 왜 적극행정 인가요?

- ☑ 찾아가는 공구대여 서비스
  - ※ 공구대여 횟수 전년대비 64% 이상 증가
- ☑ 찾아가는 집수리 발굴 및 연계
  - ※ 집수리 지원 횟수 전년대비 55% 이상 증가
  - ※ (인천최대) 지원가구 적극발굴로 군구대비 예산편성액 최대(300백만원)



전국 최초! 찾아가는 마을주택관리소 운영  
인천 최대! 집수리 지원예산 편성

## 무장애 안전 '턱없는 심' : 답동심터 공간혁신



### 추진배경 및 내용



동파, 배수불량, 화장실 입구 계단 등으로  
민원 불편이 지속되어, 화장실 신축 및 진입  
동선과 배수, 안전시설 개선 등 이용환경 정비



### 왜 적극행정 인가요?

- 사유지 무상대부 계약을 통해 휴식공간 지속적 제공
- 1개 사업으로 상습민원 3개 요인(동파·배수·높은 계단) 일괄 개선

 변화 속에서도 늘 그자리에, 원도심의 '편안한 심' 답동심터