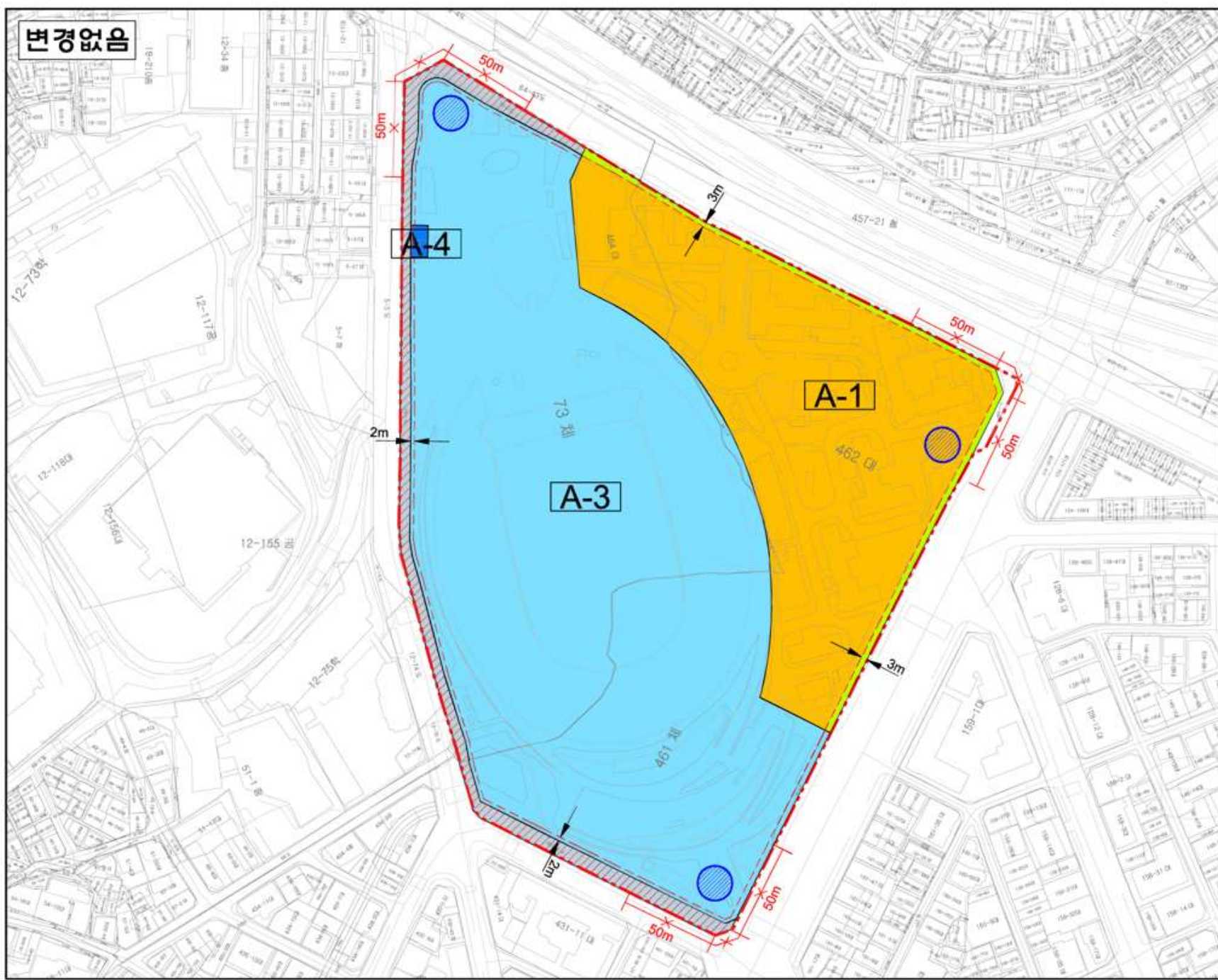


도시관리계획
(승의운동장 지구단위계획)
결정(변경)(안)

지구단위계획에 관한
도시관리계획 결정도
-기타사항에 관한 계획-

범례

-  지구단위계획구역
-  획지선
-  A-1 준주거시설용지
-  A-3 순복합용지
-  A-4 공공청사용지(파출소)
-  순복합 / 도로 광역
-  건축한계선
-  차량통행제한구역
-  공계광지
-  전연광지



Scale = 1 : 1,000



변경없음

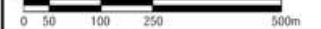
도시관리계획 (소래·논현 지구단위계획) 결정(변경)(안)

지구단위계획에 관한
도시관리계획 결정도
-기타사항에 관한 계획-

범례

- | | |
|----------|---------|
| 지구단위계획구역 | 단독주택 |
| 가구경계선 | 근린생활시설 |
| 가구번호 | 연립주택 |
| 건축안계선 | 공동주택 |
| 차량주출입구 | 공공시설 |
| 차량출입불허구간 | 문화시설 |
| 차량동선 | 상업시설 |
| 보행동선 | 오배수처리시설 |
| 공동개발 | 유보지 |
| 탐상배지 | 의료시설 |
| 학교 | 전면공지 |
| 쓰레기처리시설 | 종교시설 |
| 사형배지시설 | 주차장 |

Scale = 1 : 5,000

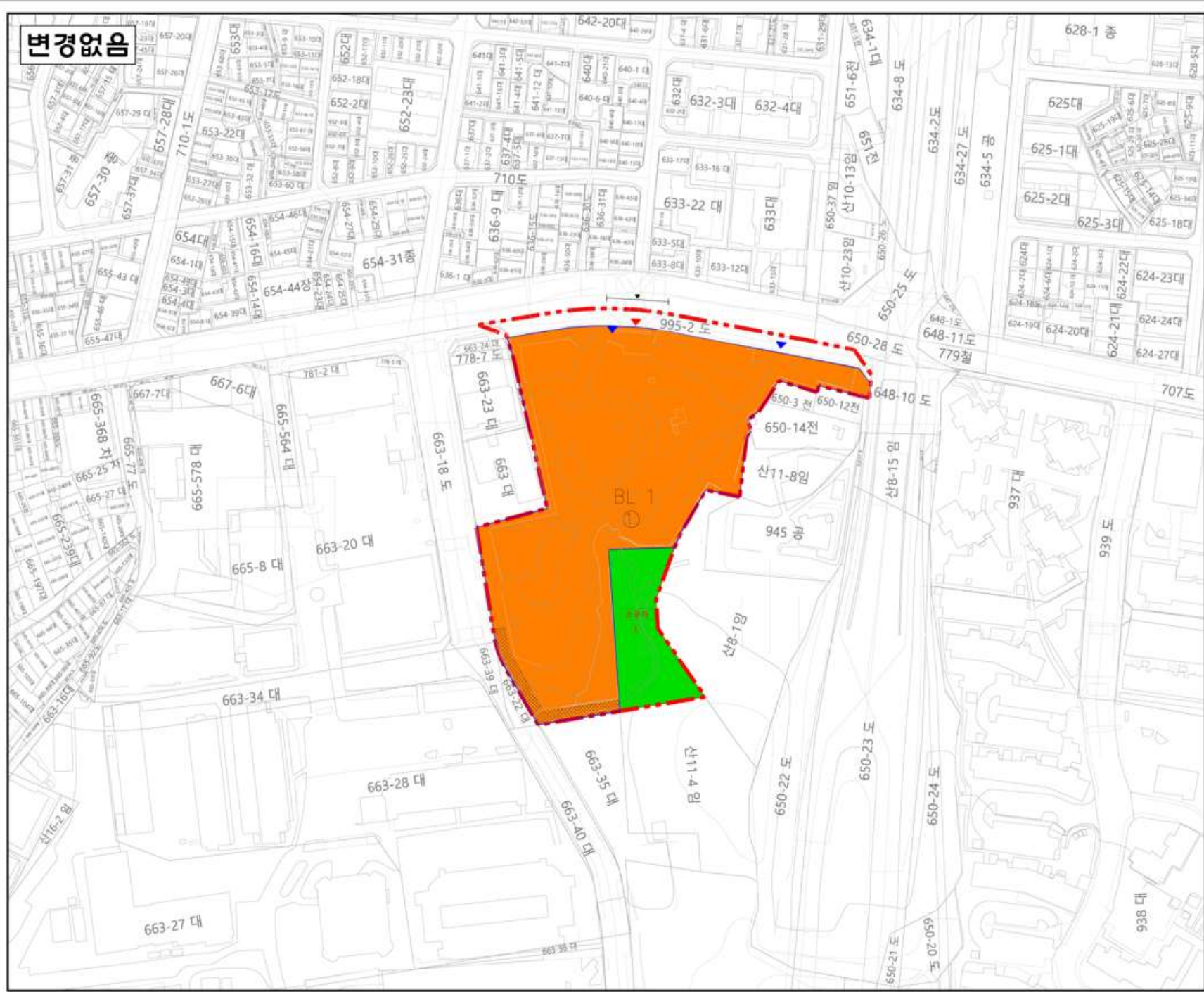


도시관리계획
(경찰종합학교 이전부지
지구단위계획) 결정(변경)(안)

지구단위계획에 관한
도시관리계획 결정도
-기타사항에 관한 계획-

범례

-  지구단위계획구역
-  획지선
-  B1(공영주택용지)
-  공원
-  차량 출입구
-  보행 출입구
-  차량출입어유구간
-  경관보행통로



Scale = 1 : 1,000



도시관리계획
(공원 지구단위계획)
결정(변경)(안)

지구단위계획에 관한
도시관리계획 결정도
-기타사항에 관한 계획-

범례

- 지구단위계획구역
- 가구경계선
- 획지경계선
- 가구번호
- 획지번호
- 대지분할가능선
- ▲ 자량출입용구간
- 자량출입용구간
- 보행주출입구
- 보행자전용도로
- 대지내 조경
- 강행주택용지
- 단독주택용지
- 공원
- 주차장
- 안방녹지
- 경관녹지
- 저류시설(지아)



Scale = 1 : 1,500

