

가정 생활수칙

실천수칙	이산화탄소 감축량	비용절감	나무 심는효과
불필요한 조명기구 소등하기	251kg/가구	112,794원/가구	약 39그루
전기밥솥 보온 시간 줄이기	458kg/가구	98,270원/가구	약 70그루
가전제품 대기전력 차단하기	85kg/가구	38,124원/가구	약 13그루
난방온도 2℃ 낮추고, 냉방온도 2℃ 높이기	150kg/가구	57,282원/가구	약 23그루
우리 지역 식재료 이용하기	132kg/인	-	약 20그루
대중교통 이용하기	242kg/대	179,596원/대	약 37그루
가까운 거리는 걸거나 자전거 이용하기	147kg/대	108,381원/대	약 23그루
친환경 운전 실천하기	498kg/대	367,492원/대	약 76그루
1회용 컵 대신 다회용 컵 사용하기	87kg/인	-	약 14그루
종이타월 대신 개인 손수건 사용하기	55kg/인	-	약 9그루
비닐 사용 줄이기	25kg/인	-	약 4그루
재활용을 위한 분리배출 실천하기	19kg/인	-	약 3그루

기업 생활수칙

실천수칙	이산화탄소 감축량	나무 심는효과
승강기 격층 운행하고, 계단 이용하기	9,651kg/대	약 1,463그루
전자기기 대기전력 차단하기	402kg/제품군	약 61그루
고효율 전자기기 사용하기	763kg/대	약 116그루
난방온도 2℃ 낮추고, 냉방온도 2℃ 높이기	583kg/기업	약 88그루
대중교통, 자전거 이용 활성화하기	242kg/대	약 37그루
친환경 운전 실천하기	342kg/대	약 52그루
1회용품 줄이기 지침 운영하기	57kg/인	약 9그루
종이타월 대신 개인 손수건 사용하기	36kg/인	약 6그루
재활용을 위한 분리배출 실천하기	19kg/인	약 3그루
종이 없는 회의 활성화하기	17kg/인	약 3그루

- 표기상 kg은 kgCO₂e(이산화탄소 환산 킬로그램)
 - 30년생 소나무 1그루는 연간 약 6.6kg의 이산화탄소(CO₂) 흡수(국립산림과학원)



2045 탄소중립 실현!
 인천시민이 합니다!

탄소중립 생활실천은 미래를 지키는
 우리의 가장 강력한 행동입니다.

본 리플렛은 친환경용지로 제작되었습니다.

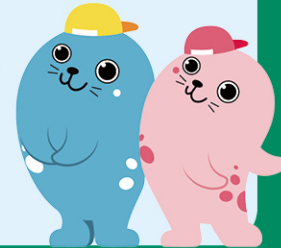
인천 1.5°C 기후실천의 날!! (매달 15일)

탄소는 줄이고 행복은 더하자!



탄소중립이란?

인간의 활동에 의한 온실가스 배출을 최대한 줄이고, 남은 온실가스는 제거·흡수(산림 등)해서 실질적인 배출량이 0(Zero)이 되도록 하는 의미



2045 탄소중립 실현!
 인천시민이 합니다!!

탄소중립포인트 적립받기
우와 공짜 P

다회용 컵 다회용기 사용하기
멋진 나에게 다회용기는 필수라고~
나무심는효과 약 14그루

우리지역 식재료 이용하기
먹거리는 무조건 가까운 게 최고!
나무심는효과 약 20그루

재활용을 위한 분리배출 실천하기
딱 다 분리해 주겠어
나무심는효과 약 3그루

불필요한 조명기구 소등하기
꺼야 하지 않을까?
나무심는효과 약 39그루

난방온도 2℃ 낮추고 냉방온도 2℃ 높이기
내리고 올리고
나무심는효과 약 23그루

음식 포장·배달 시 1회용품을 사용하지 않기
일회용 NO!
나무심는효과 약 14그루

물은 받아서 사용하기
날 받아받아봐
나무심는효과 약 12그루

가까운 거리는 걸거나 자전거 이용하기
무시무시한 속도를 보여드리죠
나무심는효과 약 23그루

전기밥솥 보온 시간 줄이기
줄여줘서 고마워
나무심는효과 약 23그루

친환경 운전 실천하기
뚜뚜뚜
나무심는효과 약 76그루



※ 나무심는효과는 연간 기준

인천탄소중립포털 함께해요!



인천탄소중립포털이란?

나의 작은 실천이 어떻게 지구를 살리고 인천의 미래를 바꾸는지 직접 확인하고 기록할 수 있는 디지털 플랫폼

누구나 쉽고 재미있게! 일상 속 탄소중립 활동 기록·참여

한눈에!
나의 실천 현황과 다양한 정보 확인

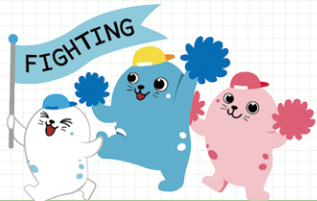
다함께!
시민 모두가 만드는 지속 가능한 인천



인천탄소중립포털의 탄소중립 실천일기

- ✓ 나의 하루, 지구의 내일을 바꾸는 기록
 - 대중교통 이용, 텀블러 사용, 에너지 절약 등 일상속 작은 실천을 실천일기에 간단히 기록하세요
 - 꾸준한 기록은 지구를 살리는 힘이 되고, 다양한 이벤트와 혜택으로 돌아옵니다.

- ✓ 나의 기록이 곧 인천의 미래입니다.



탄소중립포인트제, 인천시민 100만세대 가입하기!



지금 바로 우리집 탄소중립 실천 활동을
시작해 보세요!
전기·가스·수도 아껴 쓰면,
연간 최대 10만원 인센티브가 돌아옵니다!

PLAN 1 지금 바로 가입하기

- ▶ 대상 : 가구의 세대주 또는 세대 구성원 누구나
- ▶ 가입 : 탄소중립포인트(에너지) 누리집(cpoint.or.kr)에서 회원가입



PLAN 2 생활 속에서 실천하기

- 안 쓰는 콘센트는 뽑아 대기전력 차단!
- 여름엔 에어컨 2°C 올리고 선풍기와 함께 쓰기!
- 샤워는 5분 안에 끝내기!

PLAN 3 혜택 돌려받기

인센티브 : 에너지 절감 실적에 따라 연 최대 10만원 지급
지급시기 : 매년 2회(6월, 12월), 현금 등
*1P=최대 2원(균, 구별 예산에 따라 다름)
지급기준 : 과거 2년간 평균 사용량 대비 에너지 (전기, 수도, 가스) 절감률에 따라 차등 지급

※ 문의 : 각 군·구 환경부서 또는 한국환경산업기술원 (☎ 1660-2030)

탄소중립 Q&A



Q1 왜 '1.5°C'가 중요한가요?

지구 평균 기온이 1.5°C 이상 오르면 폭염·해수면 상승·수산업 붕괴 등 인천의 생활과 경제가 큰 피해를 입습니다. 1.5°C는 우리가 기후 재앙을 막을 수 있는 최후의 온도입니다.

**탄소중립 실현을 위한 기후행동에
함께 해주세요!**



Q3 제가 하는 작은 실천과 기록, 정말 의미가 있나요?

물론입니다! 텀블러 사용, 플러그 뽑기 같은 작은 습관이 모여 지구를 지키는 큰 힘이 됩니다. 실천일기에 기록된 데이터는 더 나은 인천 환경정책을 만드는 데 활용됩니다.

시민 한 분 한 분의 행동과 기록이 곧 인천의 미래를 바꿉니다.

Q5 아이와 함께 참여할 활동도 있나요?

그럼요! 아이와 함께 '실천일기'를 작성하며 환경의 중요성을 알려주
놀이처럼 배우며 함께하는 탄소중립 가족 활동이 됩니다.

Q2 참여하면 어떤 혜택이 있나요?

탄소중립포인트(에너지)에 가입하면, 전기·수도·가스를 절약한 만큼 연간 최대 10만원 인센티브를 받을 수 있습니다.

인천탄소중립포털에서 '실천일기'를 쓰면, 이벤트에 참여 가능하며, 내 행동의 탄소감축 효과를 수치로 확인 가능합니다.

환경도 살리고, 가정 경제도 지키는 똑똑한 실천입니다.

Q4 너무 바빠서 매일 참여하기는 어려운데 괜찮을까요?

네 괜찮습니다!
매일이 아니어도 텀블러를 쓴 날, 대중교통을 이용한 날처럼 특별히 신경 쓴 날만 '실천일기'에 기록해도 좋습니다.

중요한 것은 꾸준한 관심과 실천입니다.



거나, 포털에서 제공하는 다양한 환경 교육 콘텐츠를 활용할 수 있습니다.

우리 모두의 참여가 2045 인천 탄소중립을 앞당깁니다!