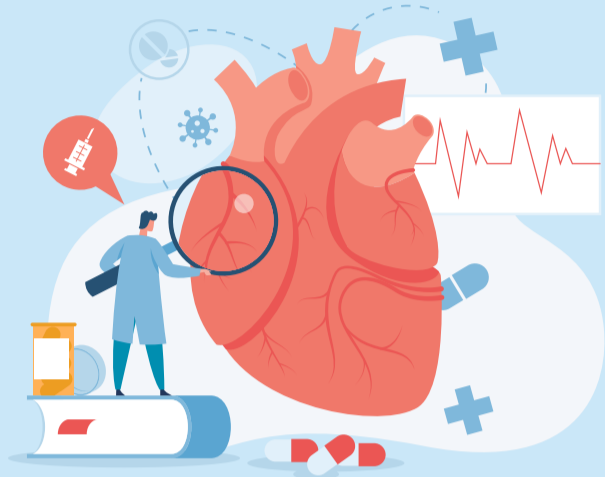


환자 피폭선량을 낮추는 첫 걸음

진단참고수준

Diagnostic Reference Level: DRL



진단참고수준(DRL)이란?

방사선 영상의학 검사 시 환자들이 받게 되는
 피폭선량 분포 중 ¾분위(75%) 수준으로 설정 및 권고하는 값

구분	선량면적곱* (mGy·cm ²)	방사선 투시시간 (sec)
관상동맥 조영술(PAG)	18.68	440
관상동맥 조영술 및 경피적 관상동맥 중재술(PAG+PCI)	63.40	1,201
관상동맥 조영술 및 경피적 경혈관 관상동맥 확장술(PAG+PTCA)	53.89	1,284
관상동맥 조영술 및 관상동맥 경련 시술(PAG+SPASM)	25.44	341
급성심근경색 시술(AMI)	58.52	947
관상동맥의 만성 완전 폐쇄 병변 시술(CTO)	106.83	2,819
경피적 관상동맥 중재술(PCI)	49.94	1,479

* 선량면적곱(Dose Area Product : DAP)
 엑스선장치에서 방출되는 방사선의 흡수선량과 조사면적의 곱(단위: mGy·cm²)



질병관리청
KDCA

